



## KUZ - uniwersalne puszki do ocieplenia



Firma KOPOS KOLÍN a.s. przedstawia system puszek elektroinstalacyjnych **KUZ**.

Puszki uniwersalne, które dzięki swojej przemysłowej konstrukcji umożliwiają montaż pod tynk, ale również do dociepleń. Zaletą jest możliwość regulacji głębokości instalacyjnej samych puszek zależnie potrzeb konkretnego rozwiązania.

Oferta jest uzupełniona o dwa wieka, jedno podstawowe i jedno z możliwością otwierania bez konieczności użycia narzędzi. Wieczko otwierane posiada specjalną sprężynę z zamkiem „klik clak”. Zestawy z otwieranym wieczkiem zawierają dodatkowo płytę montażową zwiększającą

wartość użytkową tego systemu. Płyta umożliwia montaż klasycznego oprzyrządowania, które w przypadku montażu w ocieplonym budynku, są bezpiecznie ukryte pod otwieranym wiekiem. Samodzielne wieko zapewnia osłonę **IP 30**, ale po odpowiednim doszczelnieniu system osiąga osłonę **IP 44**.

KUZ znajdzie swoje zastosowanie jako klasyczna elektroinstalacyjna puszka rozdzielcza wraz z listwami zaciskowymi **S-KSK 2**, ponadto jako puszka przyrządowa, KUZ jest odpowiedni do zacisku pomiarowego piorunochronu lub innego zastosowania wg zaleceń klienta.

W odniesieniu do swojego szerokiego zastosowania KUZ dzieli się na cztery zestawy:

### KUZ-V

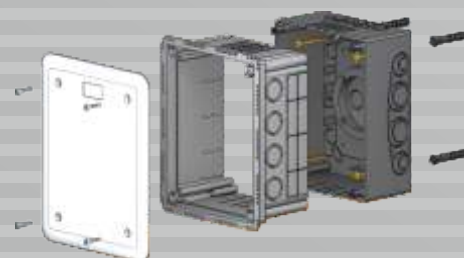


**Materiał:** PC ABS, samogaszący, bezhalogenowy  
**Rozmiar:** puszka 196 x 156 x 85 do 140 mm  
wieczko 210 x 170 mm

Zestaw puszek **KUZ-V** z płaskim wiekiem V 180.

Zestaw przeznaczony jest do montażu pod tynk, jak również bezpośrednio do materiałów izolacyjnych budynków.

Puszka dysponuje możliwością regulacji swojej głębokości w zakresie od 85 do 140 mm.





## KUZ-VO

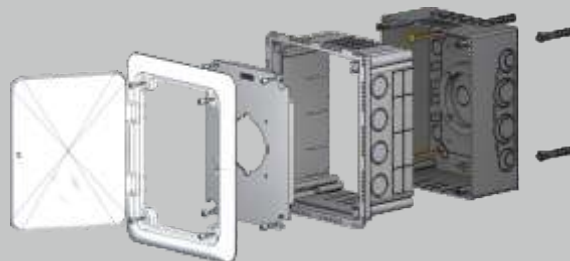


**Materiał:** PC ABS, samogaszący, bezhalogenowy  
**Rozmiar:** puszka 196 x 156 x 85 do 140 mm  
wieczko 210 x 170 mm

Wariant **KUZ-VO** jest koncepcyjnie taki sam jak KUZ-V, ale w miejsce płaskiego wieka V 180 wyposażony jest w wieko VO 180, które umożliwia otwieranie bez konieczności użycia narzędzi.

W ten sposób przestrzeń wewnętrzna puszki jest łatwo dostępna i nadająca się do montażu klasycznych przyrządów ukrytych pod powierzchnią ścian.

Zestaw zawiera płytę umożliwiającą montaż różnych urządzeń.



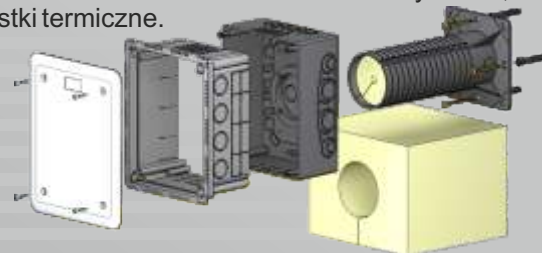
## KUZ-VI



**Materiał:** PC ABS, samogaszący, bezhalogenowy  
**Rozmiar:** puszka 196 x 156 x 85 do 140 mm  
wieczko 210 x 170 mm

Zestaw oznaczony **KUZ-VI** przeznaczony jest do systemów ociepleniowych. Chodzi w zasadzie o wariant zgodny z puszką KUZ-V, która uzupełniona jest o rurkę nośną, izolację zewnętrzną i wewnętrzną. Dołączony komplet do montażu zawiera rurkę do muru oraz śruby do zakotwiczenia puszki do rurki.

Zestaw umożliwia zastosowanie w ocieplinie z minimalną grubością 120 mm. Maksymalna grubość ocieplenia, dla której nadaje się ten zestaw, wynosi 300 mm. Zaletą tego wariantu jest izolowane termicznie od warstwy muru, co eliminuje mostki termiczne.



## KUZ-VOI



**Materiał:** PC ABS, samogaszący, bezhalogenowy  
**Rozmiar:** puszka 196 x 156 x 85 do 140 mm  
wieczko 210 x 170 mm

Zestaw oznaczony **KUZ-VOI** jest tak samo jak KUZ-VI przeznaczony do ocieplania systemów, ale zawiera otwierane wieko VO 180.

Zestaw przeznaczony jest do instalacji przyrządów, które będą osadzone pod powierzchnią fasady. Tak samo jak KUZ-VO, nadaje się do klasycznych wyłączników, gniazdek, gniazd trójfazowych, wyłączników samoczynnych.

