



Osprzęt do montażu systemów fotowoltaicznych w ofercie KOPOS

Puszki hermetyczne IP 66 wykonane z materiału odpornego na promieniowanie UV

Puszki hermetyczne o stopniu szczelności IP66. Produkowane z materiału odpornego na promieniowanie UV. Wpusty o przekroju okrągłym posiadają zintegrowane elastyczne membrany zapewniające idealne uszczelnienie.

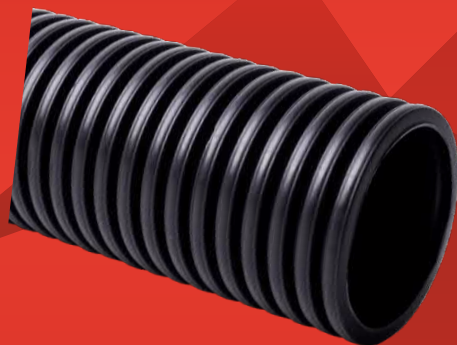
KSK 80_FA
KSK 100_FA



Rury KF UV giętkie dwuwarstwowe (50 m)

Bezhalogenowa elastyczna dwuścienna karbowana rura osłonowa odporna na działanie promieni UV przeznaczona jest do mechanicznej ochrony wszystkich rodzajów przewodów energetycznych oraz telekomunikacyjnych. Rury produkowane są zgodnie z europejskimi normami.

KF 09040_UVFA
KF 09050_UVFA
KF 09063_UVFA
KF 09075_UVFA
KF 09090_UVFA
KF 09110_UVFA



Rurki giętkie UV (Peszle UV)

Giętka, odporna na promienie UV rurka przelotowa dla instalacji zewnętrznych.

2320/LPE-1_F1.DU
2320/LPE-1_F1.U
2325/LPE-1_F1.DU
2325/LPE-1_F1.U
2332/LPE-1_F50DU
2332/LPE-1_F50U



Rury sztywne HF UV (3 m)

Bezhalogenowa sztywna rura z kielichem nadaje się do montażu w pomieszczeniach z podwyższoną ochroną osób i mienia. Można montować w pomieszczeniach z niebezpieczeństwem wybuchu łatwopalnych gazów i oparów - strefa niebezpieczna 2 oraz do pomieszczeń z niebezpieczeństwem wybuchu pyłu, strefa niebezpieczna 22.

NISKA ODPORNOŚĆ
MECHANICZNA (320 N/5 cm)

ŚREDNIA ODPORNOŚĆ
MECHANICZNA (750 N/5 cm)

WYSOKA ODPORNOŚĆ
MECHANICZNA (1250 N/5 cm)

1516EHF_FA
1520HF_FA
1525HF_FA
1532HF_FA
1540HF_FA
1550HF_FA
1563HF_FA

4016EHF_FA
4020HF_FA
4025HF_FA
4032HF_FA
4040HF_FA

8016EHF_FA
8020HF_FA
8025HF_FA
8032HF_FA
8040HF_FA
8050HF_FA
8063HF_FA



Kolana UV do rur EN

Kolana z obustronnym kielichem przeznaczone do zgięcia o 90°. Promień zgięcia zabezpiecza płynne przejście i umożliwia łatwe wciąganie przewodów i kabli.

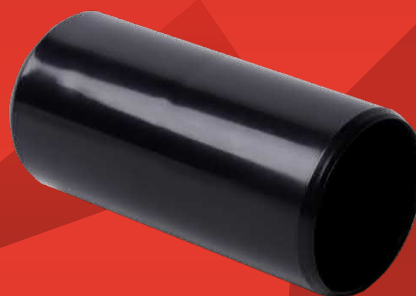
4116HF_FB
4120HF_FB
4125HF_FB
4132HF_FB
4140HF_FB
4150HF_FB



Złączki UV do rur EN

Złączki przeznaczone są do łączenia rur. Wykonywanie kołnierzy rur i kolanek zmniejsza zużycie złączek dla wykonania instalacji rozdzielczych z rur statycznych.

0216HF_FB
0220HF_FB
0225HF_FB
0232HF_FB
0240HF_FB
0250HF_FB
0263HF_FB



Uchwyty UV do rur EN

Zaciski przeznaczone są dla zamocowania rurkowej instalacji rozdzielczej na materiale podłoża. Montaż rurki wykonywany jest poprzez wciśnięcie pomiędzy szczęki zacisku.

5316EHF_FB
5320HF_FB
5325HF_FB
5332HF_FB
5340HF_FB
5350HF_FB
5363HF_FB



Uchwyty stalowe DOBRMAN ZNCR

Uchwyty DOBRMAN posiadają mechanizm szybkiego domykania oraz zintegrowany gwint M6 dzięki czemu można je mocować za pomocą prętów gwintowanych ZT 6 lub kotwy wbijanej KPO 6..

5216 D_ZNCR
5220 D_ZNCR
5225 D_ZNCR
5232 D_ZNCR
5240 D_ZNCR
5250 D_ZNCR
5263 D_ZNCR



Koryta Metalowe (ocynk ogniowy)

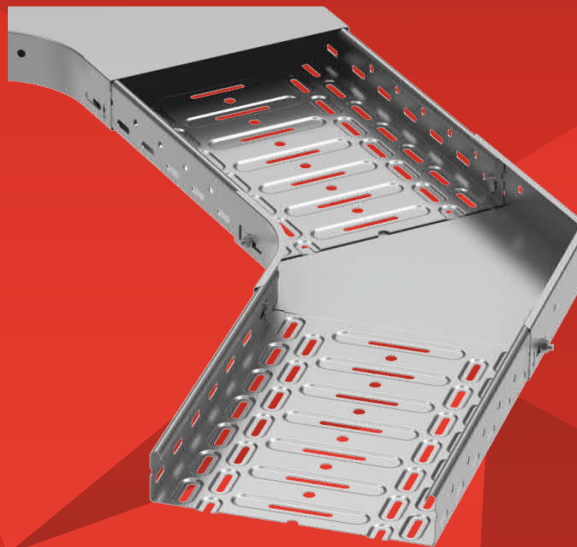
KORYTA „JUPITER”

KZI 35X50X0.75_F
KZI 35X75X0.75_F
KZI 35X100X0.75_F

KZI 60X50X0.75_F
KZI 60X75X0.75_F
KZI 60X100X0.75_F

KORYTA „MARS”

NKZI 50X62X0.70_F
NKZI 50X125X0.70_F



Pokrywy Metalowe

V 50_F
V 75_F
V 100_F

V 62_F
V 125_F

Akcesoria Metalowe

VU_GMT - uchwyt pokrywy
NSM 6X10_GMT - śruba bramowa oraz nakrętka zaciskowa
NUV_GMT - uchwyt pokrywy

